

» ОБЩИЕ ЦЕЛИ. ВМЕСТЕ. »»





ОБЩИЕ ЦЕЛИ. ВМЕСТЕ.

Корпорация Caterpillar — крупнейший в мире производитель строительной спецтехники, в том числе погрузчиков, бульдозеров, автогрейдеров и грунтовых катков марки SEM. Эти надёжные и экономичные машины выпускаются в Китае на заводах компании Caterpillar (Qingzhou) Ltd. (CQL), которая является одним из стратегических активов Caterpillar.

Мы постоянно расширяем ассортимент продукции и совершенствуем её характеристики. Мы уделяем особое внимание исследованиям и разработкам, а также используем производственную систему Caterpillar (Caterpillar Production System) и лучшие практики менеджмента, чтобы выпускать продукцию эффективно, безопасно и рентабельно. Мы продолжаем расширять мощности производственных линий CQL и объёмы выпуска ключевых компонентов.

Машины SEM ориентированы на практичных заказчиков в Китае и на развивающихся рынках по всему миру. Продукция SEM соответствует региональным промышленным стандартам качества и надёжности, а часто даже превосходит их.

Она предназначена для тех, кому важна доступная стоимость приобретения в сочетании с высоким качеством конструкции и профессиональной технической поддержкой, в том числе послегарантийной.

За пределами Китая продукция SEM продаётся исключительно через сеть официальных дилеров SEM, которая охватывает более 100 стран. Ключевые экспортные рынки для машин SEM — это Азиатско-Тихоокеанский регион, Латинская Америка, Евразия (в том числе Россия и другие страны СНГ), Африка и Ближний Восток.



SEM: ИСТОРИЯ БРЕНДА

1958

Основание компании Shandong Engineering Machinery (SEM) в Цинчжоу (Китай).

1985–1990

Завершение строительства новых цехов металлообработки, сборки и покраски.

2008

Вхождение компании SEM в состав корпорации Caterpillar.

2010

Запуск производства грунтовых катков SEM.

2013

Переименование компании Shandong Engineering Machinery в Caterpillar (Qingzhou) Ltd.

2018

60-летие компании Caterpillar (Qingzhou) Ltd.

2020

Получение заводом SEM в Цинчжоу международной награды Caterpillar за отличие.

1976

Запуск производства SEM JZ425 — первого в Китае колёсного погрузчика с многовальной трансмиссией.

2003

Основание совместного предприятия SEM и Caterpillar.

2009

Первая международная дилерская конференция SEM в Пекине с участием дилеров из 14 стран.

2011

Запуск производства уплотнителей закладки отходов и автогрейдеров SEM. Годовой экспорт — более 1500 машин.

2016

Включение бренда SEM в группу брендов Caterpillar.

2019

Открытие демоплощадки спецтехники в Цинчжоу.

2021

Запуск производства навесного оборудования Cat®.

НАШ УСПЕХ СВЯЗАН С УСПЕХОМ НАШИХ ЗАКАЗЧИКОВ

Развитие бизнеса SEM основано на успехе наших заказчиков. Это наш движущий принцип и твёрдое обещание. Мы знаем: когда вы преуспеваете, мы тоже преуспеваем. Мы конструируем технику, реализуя творческие инженерные решения, и формируем рынки, предлагая инновационные концепции.

Эта философия сделала SEM одним из лидеров машиностроительной отрасли. Нашу продукцию высоко ценят и заказчики, и корпорация Caterpillar.

В дополнение к технологическому лидерству мы стремимся быть примером социально ответственного бизнеса для своего региона и своей страны. Мы взяли на себя важную роль, способствуя их развитию, оберегая окружающую среду, помогая социально незащищённым группам населения и участвуя в развитии местных сообществ. Мы строим дороги и водозаборные скважины, финансируем образовательные фонды, помогаем при стихийных бедствиях и таким образом добросовестно служим общественным интересам.

Недорогие и полностью готовые к эксплуатации машины SEM, сопровождаемые превосходной сервисной поддержкой, доступны для заказчиков со всего мира. Это простые и надёжные средства производства, позволяющие компаниям любого масштаба начинать и укреплять свой бизнес, получать прибыль и создавать рабочие места.

Спецтехника от крупнейшего мирового производителя, для которой в вашей стране всегда есть все необходимые оригинальные запчасти, — это именно то, что нужно для развития бизнеса и роста уровня жизни.



НАШИ НАГРАДЫ ЗА ПОСЛЕДНЕЕ ДЕСЯТИЛЕТИЕ

2022

- 10 лучших китайских брендов бульдозеров, ориентированных на потребителя
- 10 лучших китайских брендов погрузчиков, ориентированных на потребителя
- 50 лучших брендов строительной спецтехники КНР
 - Автогрейдер SEM918, обновлённая модель
- Премия CMIIC 2022 (China Construction Machinery Industry Internet Conference)
 - Электропогрузчик SEM658F (в номинации «Новое электрическое оборудование»)
 - Бульдозер SEM822D (в номинации «Репутация у пользователей»)

2021

- 10 лучших китайских брендов бульдозеров, ориентированных на потребителя
- 10 лучших китайских брендов погрузчиков, ориентированных на потребителя
- 50 лучших брендов строительной спецтехники КНР
 - Фронтальный погрузчик SEM676D
 - Грунтовой каток SEM526
- Премия CMIIC 2021 (China Construction Machinery Industry Internet Conference)
 - Фронтальный погрузчик SEM676D (в номинации «Репутация у пользователей»)
 - Грунтовой каток SEM526 (в номинации «10 наиболее передовых моделей китайской техники»)

2020

- 10 лучших китайских брендов бульдозеров, ориентированных на потребителя
- 10 лучших китайских брендов погрузчиков, ориентированных на потребителя
- Премия CMIIC 2020 (China Construction Machinery Industry Internet Conference)
 - Фронтальный погрузчик SEM656D
 - Автогрейдер SEM818D LGP

2019

- 10 лучших китайских брендов бульдозеров, ориентированных на потребителя
- 50 лучших брендов строительной спецтехники КНР
 - Бульдозер SEM816D
- Премия CMIIC 2019 (China Construction Machinery Industry Internet Conference)
 - Фронтальный погрузчик SEM660D
 - Автогрейдер SEM919

2018

- Лучший выбор заказчиков из строительной индустрии Китая
 - Фронтальный погрузчик SEM655D
- 10 лучших китайских брендов бульдозеров, ориентированных на потребителя
- 10 лучших китайских брендов погрузчиков, ориентированных на потребителя

2016

- 50 лучших брендов строительной спецтехники КНР
 - Фронтальный погрузчик SEM656D

2014

- 50 лучших брендов строительной спецтехники КНР
 - Бульдозер SEM816 LGP
- Премия председателя совета директоров Caterpillar за качество
 - Фронтальный погрузчик SEM650B

2013

- 50 лучших брендов строительной спецтехники КНР
 - Фронтальный погрузчик SEM658C
- Национальная премия за выдающееся машиностроительное предприятие
 - Завод мостов и трансмиссий SEM
- 10 лучших машин для земляных работ
 - Фронтальный погрузчик SEM658C

ФРОНТАЛЬНЫЕ ПОГРУЗЧИКИ

МОДЕЛИ ДЛЯ ЛЮБЫХ ПРИМЕНЕНИЙ

SEM производит фронтальные погрузчики с 1970-х. В современный модельный ряд входят малые и средние погрузчики грузоподъемностью от 1,8 до 7 тонн, предназначенные для разных видов работ и отраслей промышленности. Мощные модели серий SEM 67х и 66х рассчитаны на работу в тяжёлых условиях с большими нагрузками. Модели серии SEM 65х оснащены низкооборотистыми двигателями с высоким КПД и удобными функциями, повышающими производительность. Серия SEM 63х — это лучший выбор для проведения простых работ: ковши Performance с большой высотой разгрузки позволяют оператору работать примерно на 10% производительнее. Лёгкие модели серии SEM 61х превосходят аналогичные машины в своём классе на 10% по высоте разгрузки и быстро переключаются между разными видами работ благодаря сменному навесному оборудованию с быстръёмным соединением (квик-каплером).

МОДЕЛЬ	ОБЪЁМ КОВША (м³)	НОМИНАЛЬНАЯ МОЩНОСТЬ ДВИГАТЕЛЯ (кВт)
SEM618D	0,9 – 1,0	60
SEM636D	1,4 – 2,5	92
SEM653D	2,7 – 4,5	162
SEM655D	2,6 – 4,5	162
SEM656D	2,6 – 4,5	162
SEM658D	2,6 – 4,5	162
SEM660D	3,3 – 5,5	178
SEM668D	2,9 – 5,5	178
SEM676D	4,2 – 7,0	199



АВТОГРЕЙДЕРЫ

КОМФОРТНЫЕ И ПРОИЗВОДИТЕЛЬНЫЕ

В автогрейдерах SEM просторная кабина расположена на передней полураме, что даёт оператору отличный обзор: отвал и передние колёса хорошо видны даже при крабовом ходе. Особый комфорт в кабине высотой 1,9 м (её объём на 30% больше, чем у конкурирующих моделей) снижает утомляемость оператора. 7-позиционная кулиса перемещения поворотного круга с электрогидравлическим управлением позволяет легко устанавливать нужное положение отвала из кабины, а большой боковой вылет отвала повышает производительность. Для расширения возможностей предусмотрено переключение отвала в плавающий режим, когда отвал касается земли без сильного давления, повторяя профиль дороги. Мощная конструкция А-образной тяговой рамы обеспечивает высокое прижимное усилие и надёжность. В коробчатой конструкции рамы нет сварных швов в зонах высоких нагрузок; нижняя и верхняя части рамы изготовлены из цельной стали.

МОДЕЛЬ	ЭКСПЛУАТАЦИОННАЯ МАССА (кг)	НОМИНАЛЬНАЯ МОЩНОСТЬ ДВИГАТЕЛЯ (кВт)
SEM915	12 200	110
SEM917	13 500	125
SEM919	15 070	140
SEM921	15 930	162
SEM922 AWD	16 560	162



ГУСЕНИЧНЫЕ БУЛЬДОЗЕРЫ

ЭФФЕКТИВНЫЕ И НАДЁЖНЫЕ

SEM использует более чем столетний технологический и конструкторский опыт Caterpillar для производства бульдозеров, оптимальных для широкого круга применения. Все модели оснащены двухконтурной гидростатической трансмиссией с электронным управлением, которая максимизирует тяговое усилие и придаёт машинам высокую топливную эффективность в типовых видах строительных работ. Но главное преимущество гидростатической трансмиссии — непревзойдённая манёвренность. Всеми бульдозерами SEM очень легко управлять. Джойстик для управления движением расположен у левого подлокотника кресла. Оператор может плавно регулировать во всём диапазоне скорость переднего и заднего хода. На джойстике есть кнопка круиз-контроля: при её нажатии бульдозер запоминает заданную скорость, чтобы при повторном нажатии вернуться к запрограммированному значению. Второй джойстик, расположенный у правого подлокотника, позволяет оператору удобно и точно управлять отвалом.

МОДЕЛЬ	ЭКСПЛУАТАЦИОННАЯ МАССА (кг)	НОМИНАЛЬНАЯ МОЩНОСТЬ ДВИГАТЕЛЯ (кВт)
SEM816D	16 900	131
SEM816D LGP	19 490	131
SEM816D DS	19 760	131
SEM816D CH	17 160	131
SEM816D FR	18 580	131
SEM822D	24 000	175
SEM822D LGP	27 880	175
SEM822D WHA	28 560	175
SEM822D CH	24 760	175
SEM822D DS	27 140	175
SEM822D FR	25 760	175

ГУСЕНИЧНЫЕ БУЛЬДОЗЕРЫ

Каждая из гусениц бульдозера SEM снабжена собственным гидроприводом и может вращаться с любой скоростью в обе стороны независимо от другой гусеницы. Такой бульдозер легко совершает силовые повороты, то есть не теряет мощность даже при движении по сложным траекториям с полной нагрузкой на отвале. Разворот на месте выполняется противовращением гусениц — для этого оператору достаточно наклонить джойстик налево или направо до упора. Бесступенчатая регулировка скорости в сочетании с идеальной манёвренностью значительно повышает производительность труда, ускоряя практически все виды работ в строительстве и сельском хозяйстве.

Во всех бульдозерах SEM используется ходовая часть мирового класса, которая отличается высокой надёжностью и износостойкостью. Бортовой редуктор планетарного типа с повышенным крутящим моментом увеличивает эффективность трансмиссии и снижает расходы на техобслуживание. Передовые сварочные технологии в сочетании со стресс-тестированием обеспечивают прочность и долговечность машин.

МОДЕЛЬ	ЭКСПЛУАТАЦИОННАЯ МАССА (кг)	НОМИНАЛЬНАЯ МОЩНОСТЬ ДВИГАТЕЛЯ (кВт)
SEM826D*	24 760	216
SEM826D LGP*	28 402	216
SEM826D CH*	25 064	216
SEM826D WH*	28 560	216
SEM826D FR*	25 998	216
SEM832D	39 000	250



*Данная модель доступна только для региона ЕАЭС.



ГРУНТОВЫЕ КАТКИ

ПРОИЗВОДИТЕЛЬНЫЕ И УНИВЕРСАЛЬНЫЕ

Грунтовые катки SEM — это машины широкого применения, необходимые при строительстве автотрасс, железных дорог, аэродромов и промышленных территорий. Капсульная система вибрации увеличивает срок эксплуатации машин до 50%, так как полностью закрытый блок вибропривода не подвержен загрязнению и срок службы подшипников максимален. Надёжность дополнительно увеличивается благодаря трёхуровневой системе оповещений, которая диагностирует проблемы и информирует оператора световыми индикаторами и звуковыми сигналами.

МОДЕЛЬ	ЭКСПЛУАТАЦИОННАЯ МАССА (кг)	НОМИНАЛЬНАЯ МОЩНОСТЬ ДВИГАТЕЛЯ (кВт)
SEM510	10 000	97,5
SEM512	12 000	97,5
SEM514	14 000	125
SEM518	18 000	129
SEM520	20 000	129
SEM522	22 000	140



CAT® PRODUCT LINK™

СИСТЕМА УДАЛЁННОГО КОНТРОЛЯ И УПРАВЛЕНИЯ

По желанию заказчиков техника SEM оснащается телематической системой Cat® Product Link™. Её бортовой модуль PL243 устанавливается во все машины заказчика или только в те, которые используются на определённой рабочей площадке. Цифровые данные от машин передаются по обычным каналам мобильной связи 4G, 3G или 2G.

Заказчик может в любой момент проверить в веб-приложении: где находится каждая из его машин; в какие моменты операторы включали и выключали двигатель; какова суммарная наработка машины с момента последнего планового техобслуживания.

Это помогает принимать своевременные и основанные на фактах решения, чтобы повышать производительность работ, поддерживать весь машинный парк в хорошем состоянии и снижать эксплуатационные затраты.

Подписка на цифровой сервис VisionLink™ значительно увеличивает объём передаваемых данных и качество контроля рабочих процессов. Этот сервис позволяет эффективно управлять большими машинными парками с помощью круглосуточного геозонирования.





SEM E-SERVICE

ТЕХОБСЛУЖИВАНИЕ И ПОДДЕРЖКА ВЫСШЕГО КЛАССА

SEM всегда помогает заказчику: и перед тем, как их новые машины приступят к работам на объектах, и в ходе работ, и впоследствии. Мы обеспечиваем быстрое выполнение запросов заказчиков, стабильные поставки запчастей и безупречный сервис. Кроме того, наши консалтинговые услуги помогают предприятиям решать масштабные задачи, выходящие за рамки управления машинными парками.

Наши специалисты по ремонту хорошо подготовлены, имеют профессиональные сертификаты и детально знают устройство машин. Мы обучаем механиков на курсах повышения квалификации в отлично оснащённом учебном центре Caterpillar, а также проводим продуктовые тренинги для ключевых заказчиков и студентов Вэйфанского технического колледжа (Китай), который поддерживается CQL.

Мы предоставляем заказчикам годовую гарантию на всю спецтехнику SEM, а также комплексную поддержку, в том числе несколько видов расширенной гарантии и технического обслуживания.

В странах Евразии всё гарантийное и послегарантийное обслуживание машин SEM выполняют официальные дилеры SEM. Это известные предприятия с большим опытом, которые давно являются партнёрами Caterpillar и работают по стандарту качества Caterpillar. У них есть хорошо оснащённые ремонтно-сервисные цеха, первоклассные инженеры и механики, комплекты технической документации на весь модельный ряд спецтехники SEM и собственные склады запчастей, регулярно пополняемые с завода в Цинчжоу.



SEM ЗАПЧАСТИ

Есть задача. Есть решение



ЗАПЧАСТИ SEM SELECT

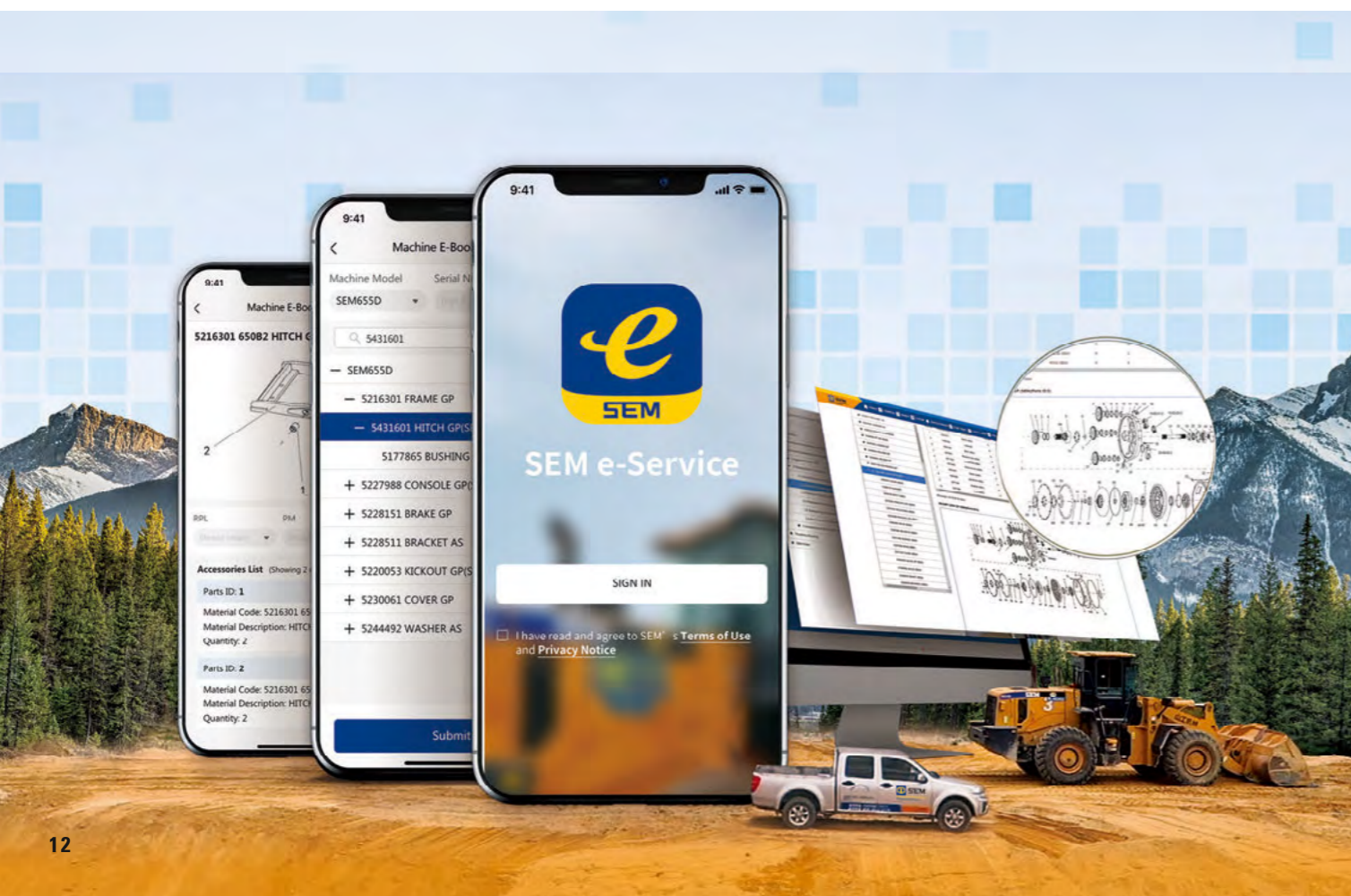
ЗАПЧАСТИ SEM SELECT

Основной распределительный центр запасных частей для спецтехники SEM находится рядом с нашим заводом в Цинчжоу и занимает площадь 8 500 квадратных метров. Здесь постоянно хранится более 20 000 видов запчастей, ежедневно доступных к отправке по всему миру.

Запчасти из Цинчжоу стабильно поставляются дилерам SEM на нескольких континентах через сеть из 10 региональных распределительных центров.

Наша обширная дилерская сеть всегда готова предоставить вам квалифицированную сервисную помощь, а главное, запчасти SEM позволят вашим машинам работать с наибольшей эффективностью. Предлагая оригинальные запчасти для всех машин SEM, мы подтверждаем наше обязательство по обеспечению успеха наших заказчиков.

Запчасти SEM SELECT усовершенствованы в соответствии с самыми строгими стандартами долговечности и при этом доступны по цене, они значительно снижают стоимость технического обслуживания машин. Наша цель — обеспечить высокое качество продукции и её надёжность. Запчасти SEM SELECT полностью удовлетворяют требованиям наших заказчиков к оригинальным запчастям высшего класса.



РЕШЕНИЯ SEM

СЕРВИСНЫЙ ДОГОВОР SEM

Приобретая машину с сервисным договором SEM (CSA — Customer Support Agreement), вы получаете в дополнение к машине гарантию снабжения запчастями и другие услуги, необходимые для её правильной эксплуатации. Надёжная поддержка со стороны экспертов официального дилера SEM и регулярный контроль технического состояния машины избавляют вас от множества забот. Во всём мире сервисные договоры делают технику SEM более ценной для владельцев и позволяют им сосредоточиться на своём бизнесе.



РАСШИРЕННАЯ ПОДДЕРЖКА SEP

Для самых требовательных заказчиков мы предлагаем наши машины с расширенной поддержкой SEP (SEM Extended Plan), подчёркивая этим ценность всей продукции, выпускаемой под брендом SEM, и полную уверенность в её качестве. В состав дилерских услуг, предоставляемых после завершения стандартного гарантийного срока, на протяжении всего жизненного цикла каждой машины включаются необходимые заказчику виды гарантийного покрытия: на всю машину или на её основные компоненты.

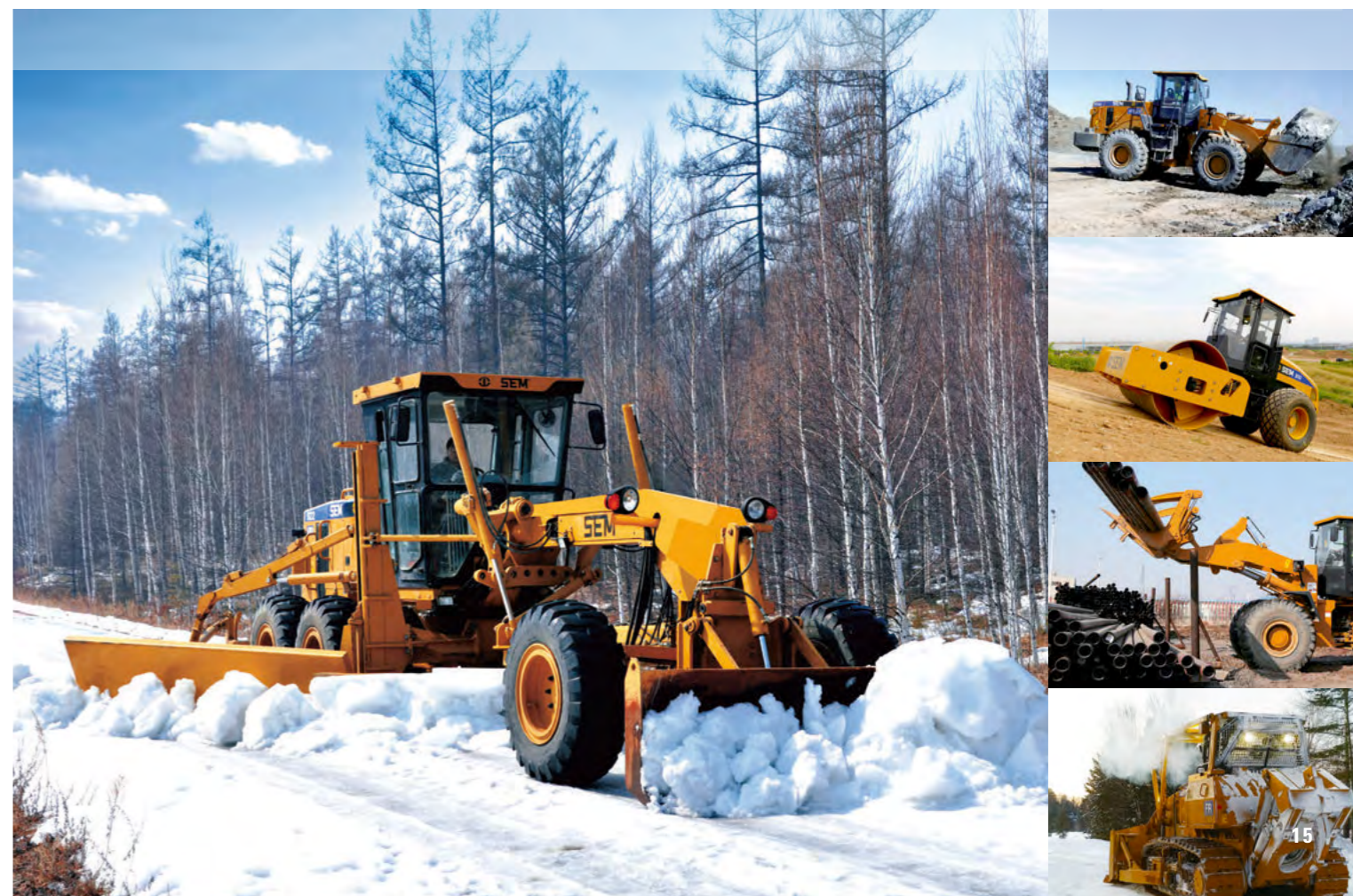
Машины SEM востребованы не только в строительстве, но и во многих других отраслях экономики. Основные сферы их применения:

- Железные дороги, автодороги, аэропорты
- Речные и морские порты
- Карьеры
- Коммунальное строительство
- Сельское хозяйство
- Водохранилища, ГЭС
- Полигоны твёрдых отходов
- Добыча и перевалка угля
- Лесное хозяйство
- Лесозаготовки
- Производство бетона
- Строительство туннелей
- Сталелитейное производство

СФЕРЫ ПРИМЕНЕНИЯ

Большие возможности машин SEM обусловлены несколькими факторами. Во-первых, они очень надёжны благодаря высокой культуре производства, традиционной для предприятий Caterpillar. Во-вторых, в дополнение к базовым моделям погрузчиков и бульдозеров мы выпускаем специализированные модели для соответствующих отраслей экономики.

Пожалуйста, обратитесь к ближайшему дилеру SEM, чтобы больше узнать о наших машинах и о возможностях их применения в вашем бизнесе.





НАШИ ЦЕННОСТИ В ДЕЙСТВИИ

Мы гордимся тем, что компания Caterpillar (Qingzhou) Ltd. является важной частью инвестиций Caterpillar в экономику Китайской Народной Республики. Мы завоевали в мировой машиностроительной отрасли прочную репутацию, которую бережём и всемерно укрепляем, считая её одним из важнейших активов SEM. Наш бизнес основан на этих ценностях, и мы отстаиваем и воплощаем их в своей ежедневной работе.

ДОБРОСОВЕСТНОСТЬ

СИЛА ЧЕСТНОСТИ

ПРОФЕССИОНАЛИЗМ

СИЛА КАЧЕСТВА

КОМАНДНАЯ РАБОТА

СИЛА СОТРУДНИЧЕСТВА

ОТВЕТСТВЕННОСТЬ

СИЛА ОБЯЗАТЕЛЬСТВ

СТАБИЛЬНОСТЬ

СИЛА НАДЁЖНОСТИ

Caterpillar (Qingzhou) Ltd. No.12999 Nanhuan Road, Qingzhou City, Shandong Province, 262500 P.R.China

© 2023 Caterpillar (Qingzhou). Все права защищены. Наименование и логотип «SEM», внешнее оформление продукции, а также идентификаторы бренда и продукции являются товарными знаками компании Caterpillar (Qingzhou) Ltd. Их использование без разрешения не допускается. Производитель имеет право менять характеристики продукции без предварительного уведомления. Изображённые на фото машины могут быть оснащены дополнительным оборудованием.

Версия: апрель 2023 г.

Сайт SEM



SEM на YouTube

